

# Arte e Teologia

Prof. Emanuela  
Fogliadini

I mosaici romani  
tra V e X secolo

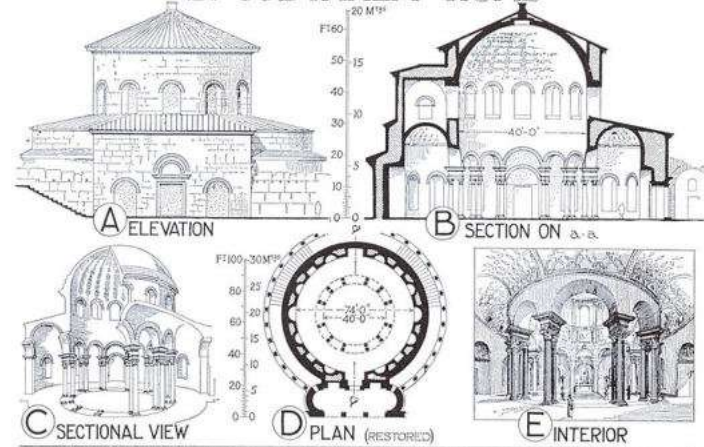


Mausoleo di Santa Costanza,  
Roma, 360 d.C.

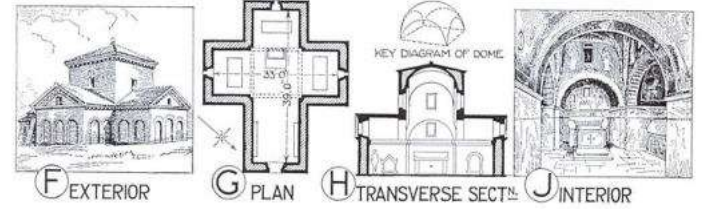




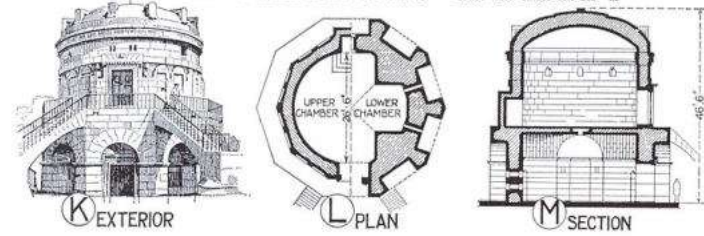
S. COSTANZA : ROME

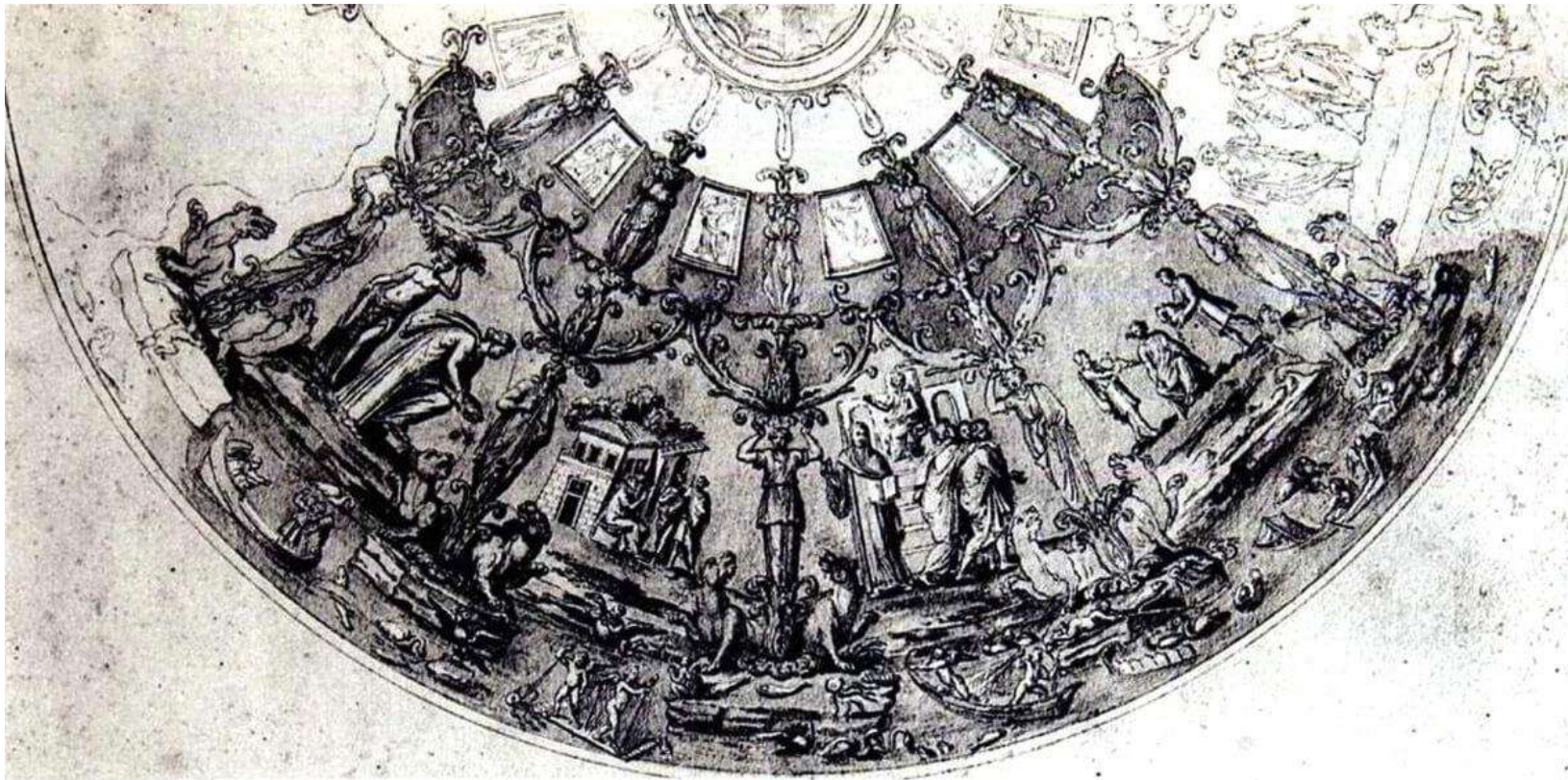


TOMB OF GALLA PLACIDIA : RAVENNA

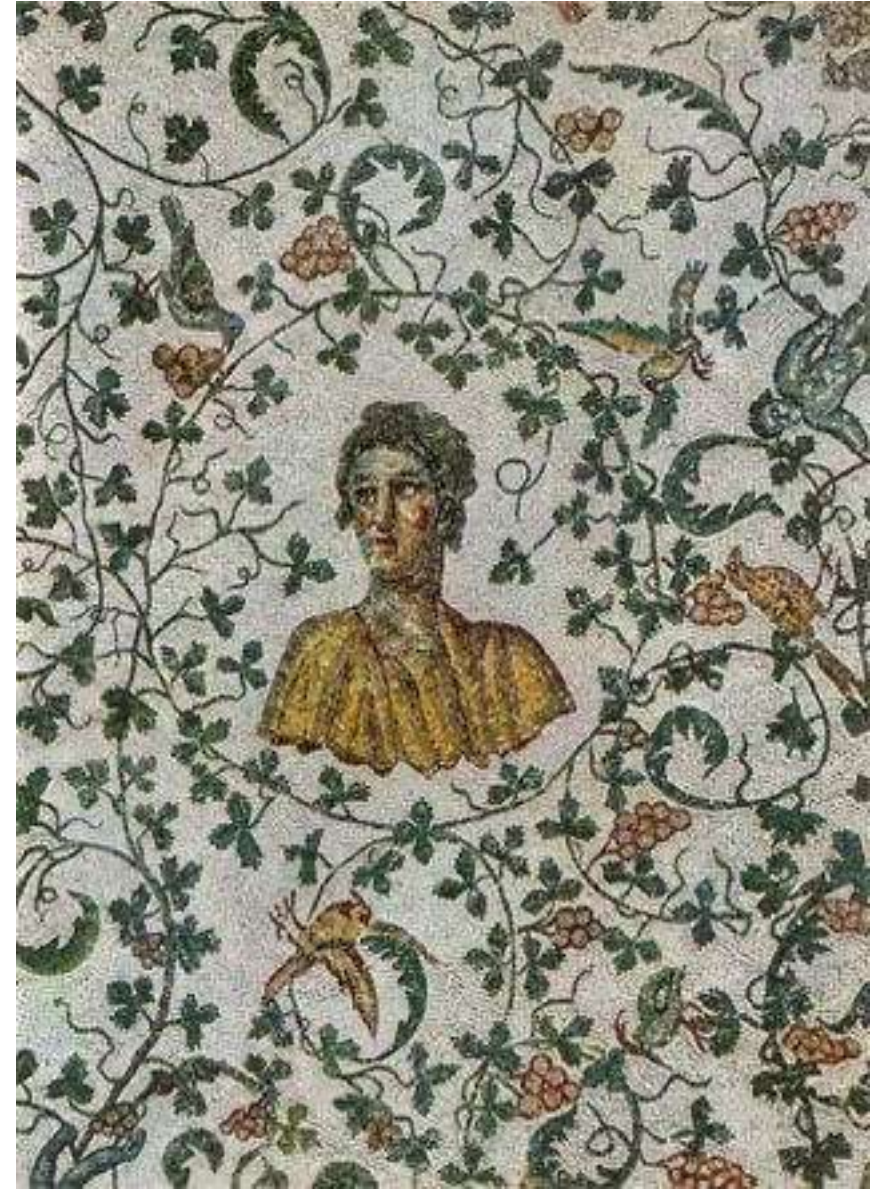


TOMB OF THEODORIC : RAVENNA

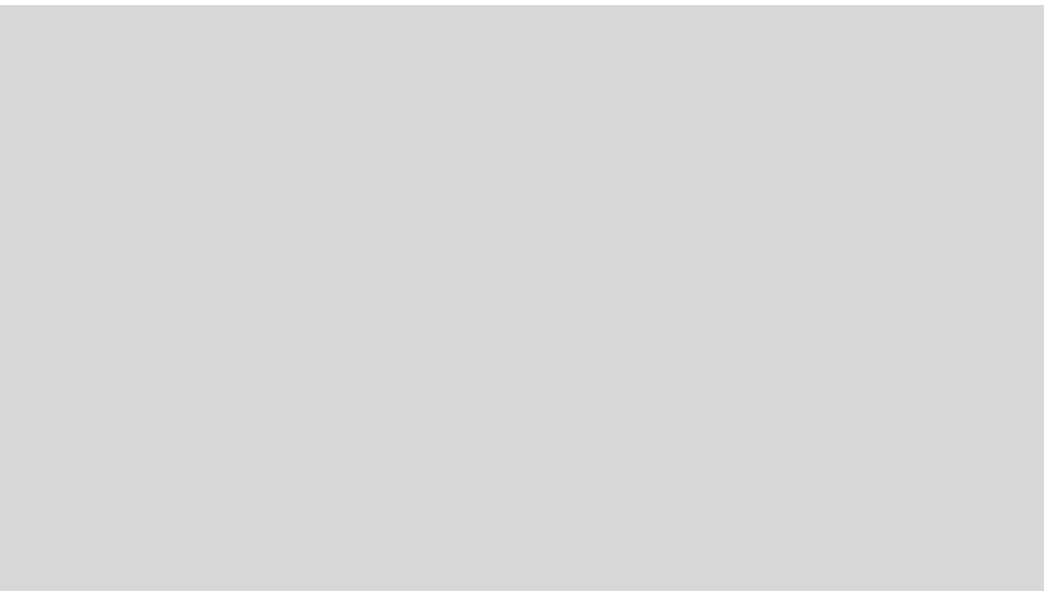




«La calotta emisferica era ripartita da dodici candelabri fitomorfi disposti a raggiera... In corrispondenza della fascia inferiore, appena al di sopra del giro di finestre del tamburo, il mosaico ospitava un paesaggio marino popolato di cigni, anatre, polipi, pesci e ad uno stuolo di eroti raffigurati nell'atto di pescare con reti e tridenti su zattere o navigli o dagli scogli. Nel primo ordine vi erano episodi dell'Antico Testamento di cui conosciamo la maggior parte di soggetti.... In corrispondenza dell'ordine superiore doveva figurare un ciclo evangelico...»







*Traditio clavium*





*Traditio legis -  
Traditio pacem*





Cappella di  
Sant'Aquilino,  
Basilica di San  
Lorenzo, Milano,  
fine IV-inizio V secolo

Chiesa di Hosios David,  
Tessalonica,  
fine V secolo



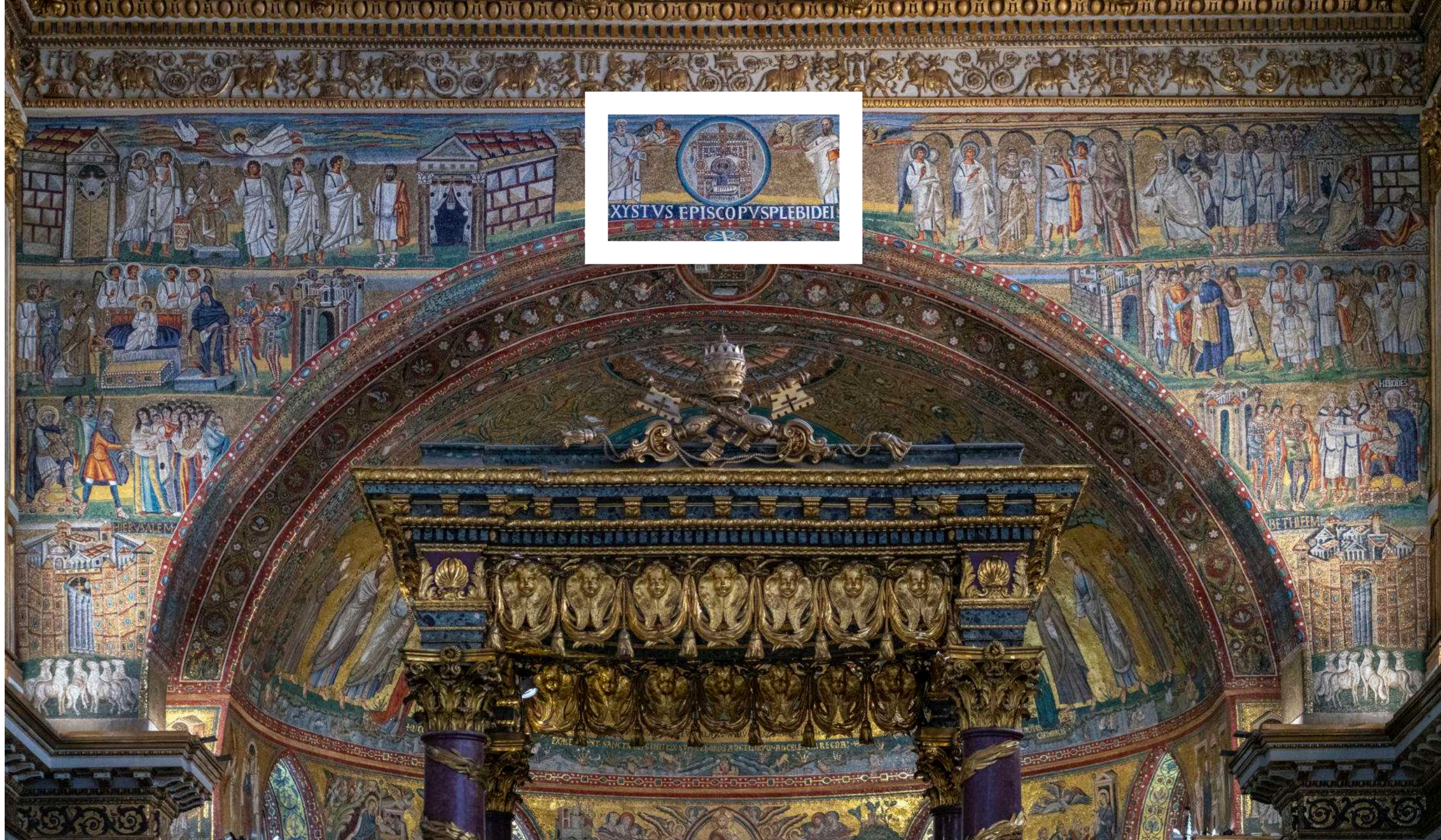
Basilica di  
San Vitale,  
Ravenna,  
545-550



Basilica di Santa Maria Maggiore,  
Roma,  
Mosaici arco absidale e navata:  
432-440  
(Pontificato di Sisto III)





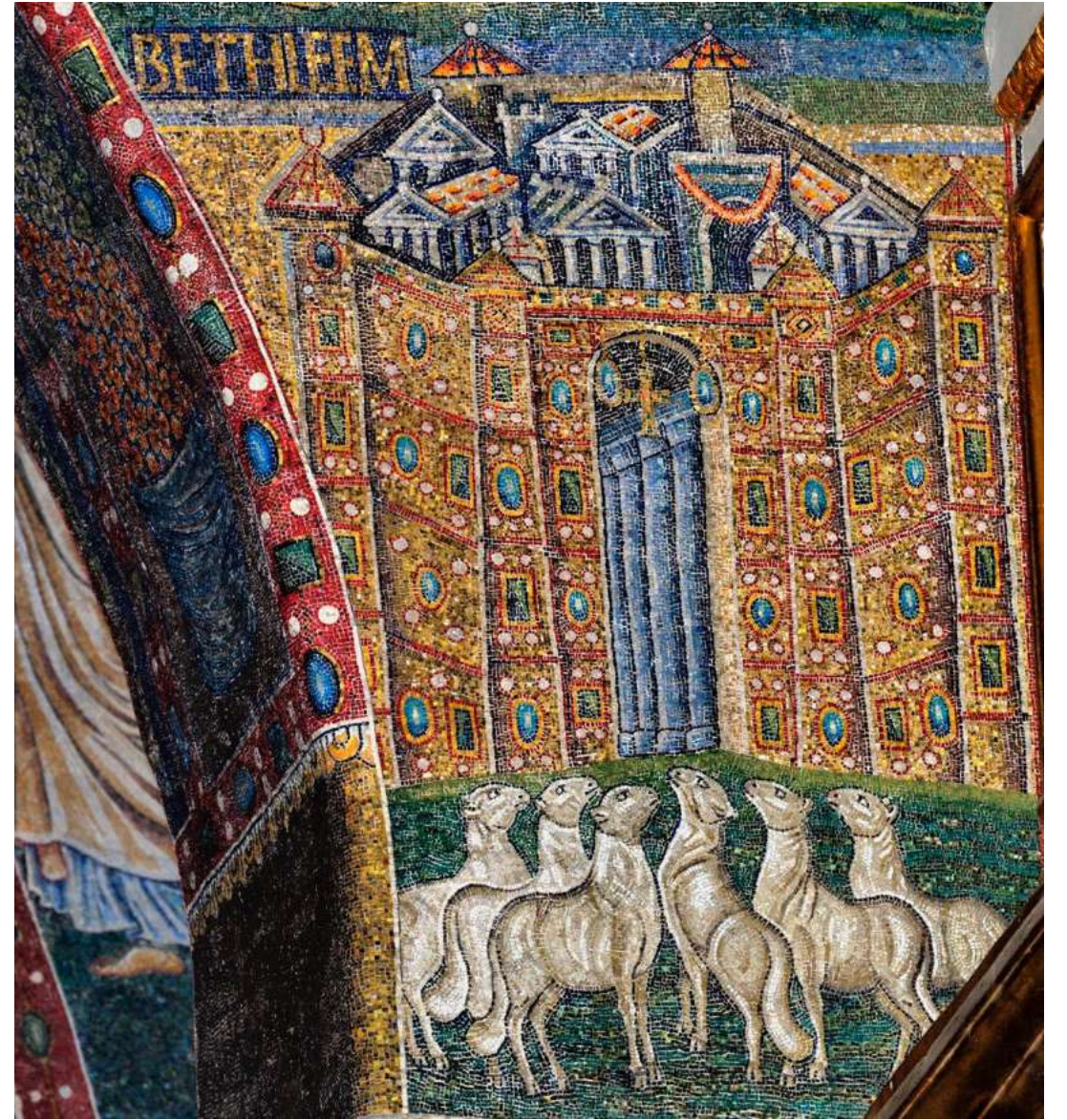








S EPISCO PVS PLEBIDEI

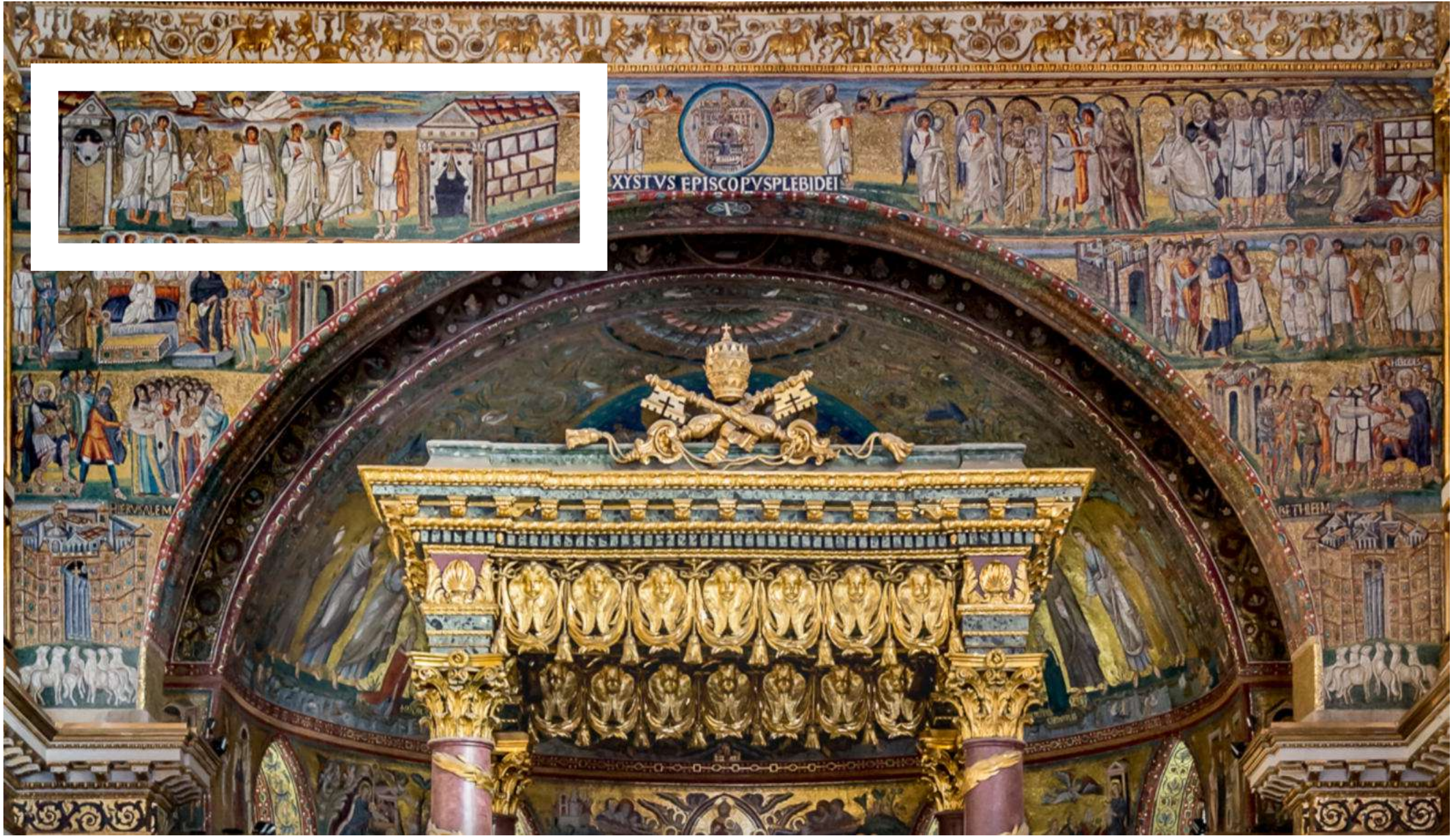






HERODES

BETHLEEM



XYSTVS EPISCOPVS PLEBIDEI

IERUSALEM

PLERUM

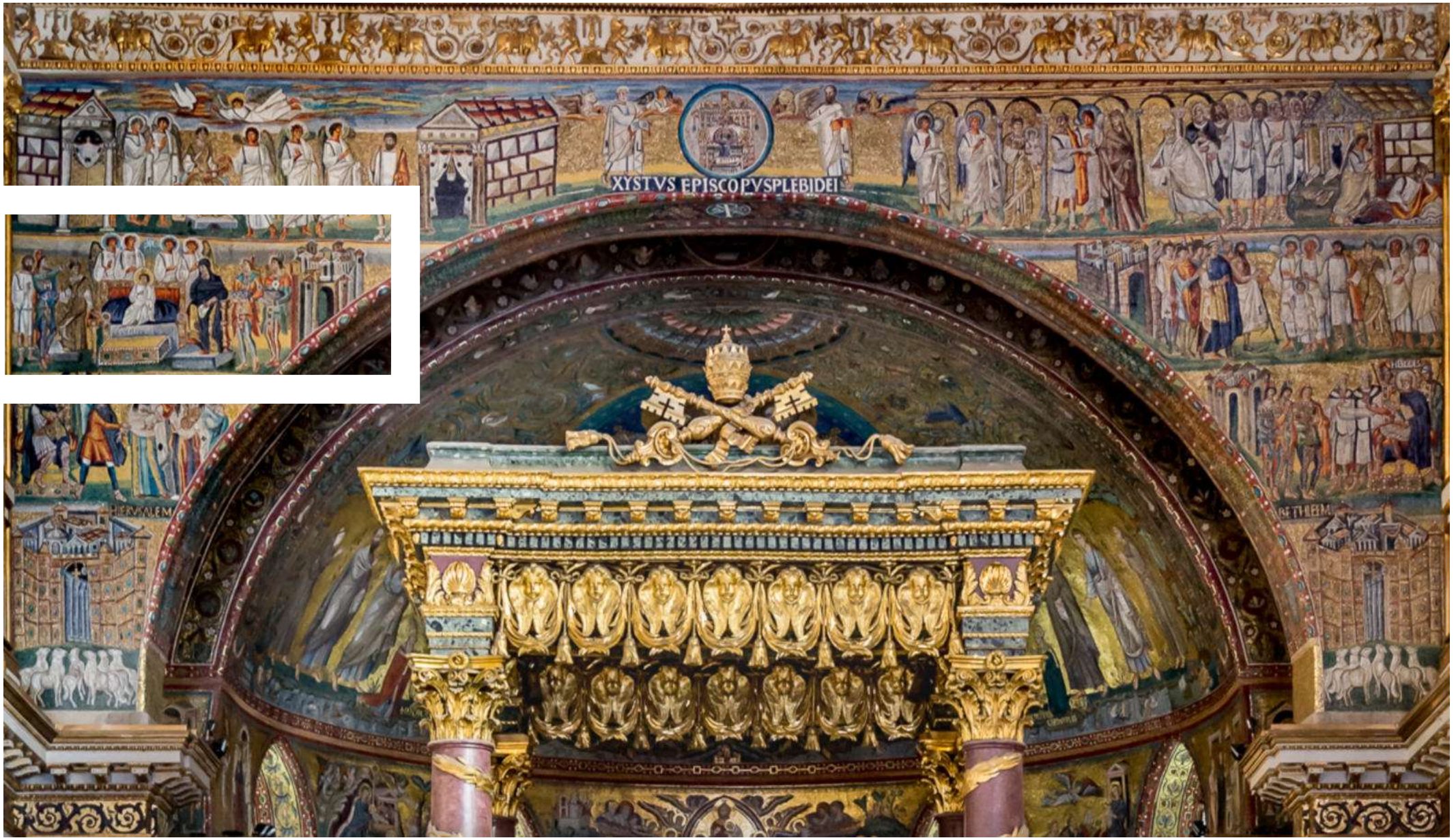




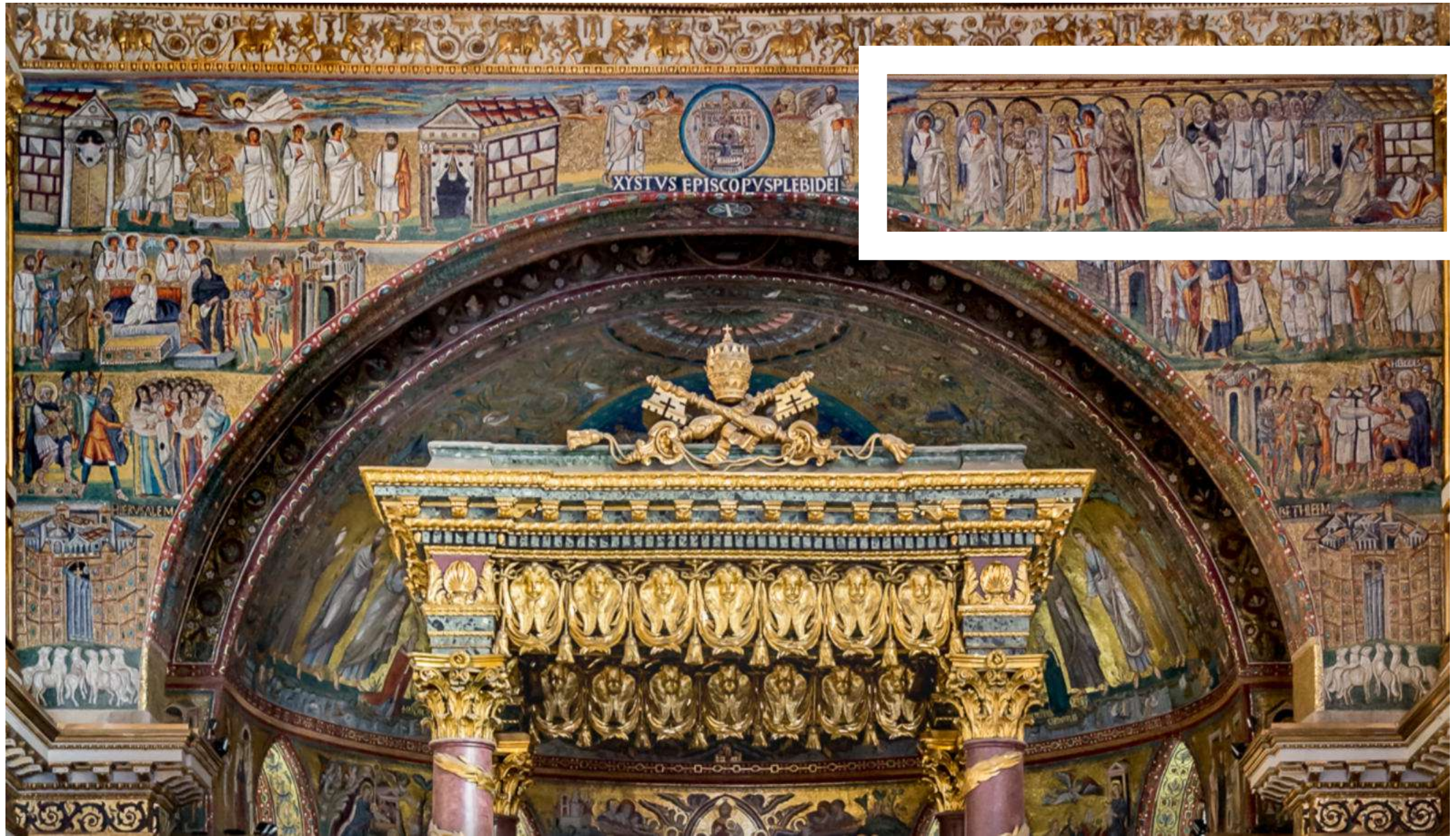




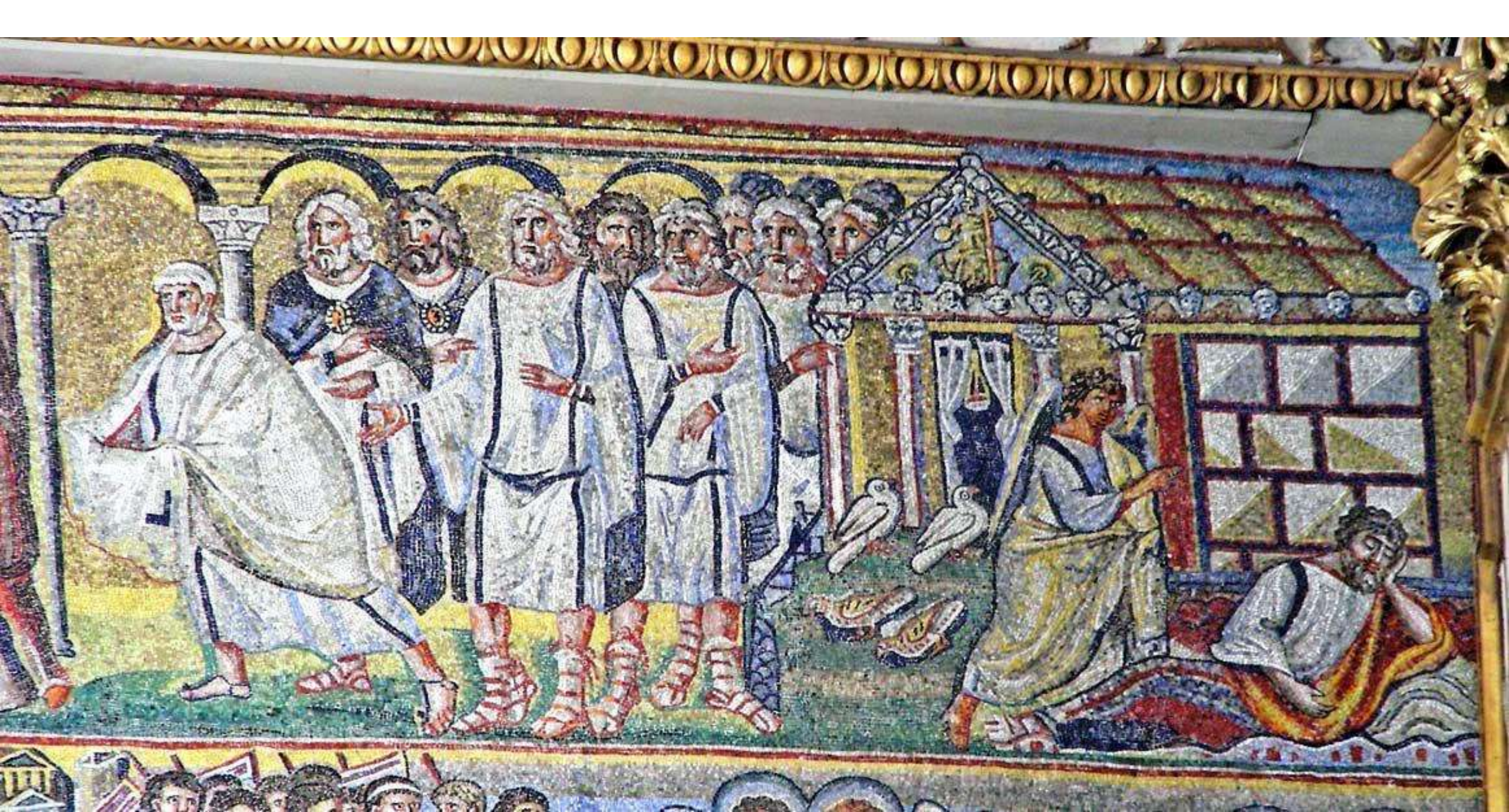


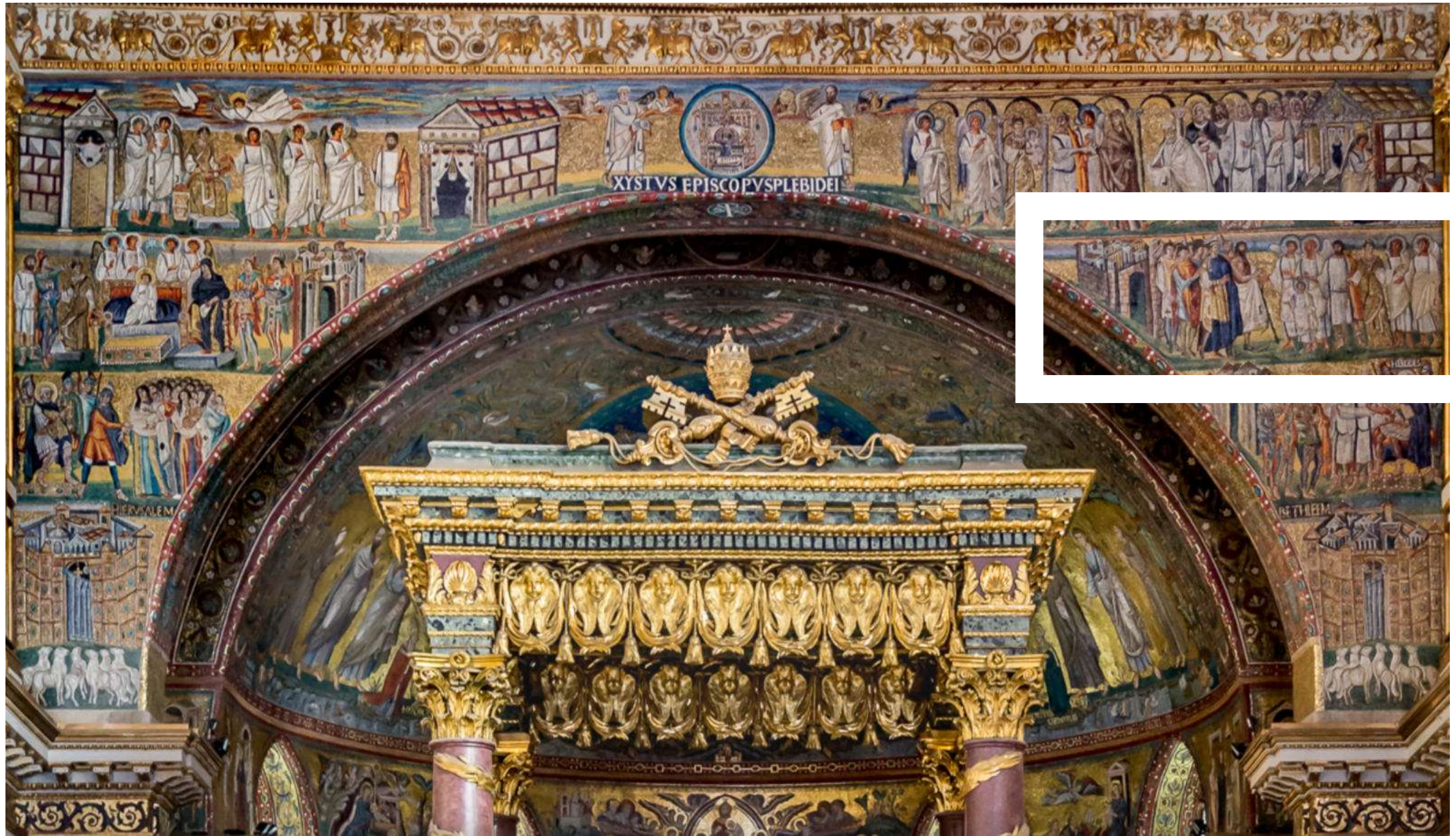




















HIERUSALEM

Basilica di Santa Pudenziana, Roma, mosaico prima metà V secolo







DOMINVS ECCLESIAE  
CONSERVATOR ANAE

IN GENERATIONIBUS

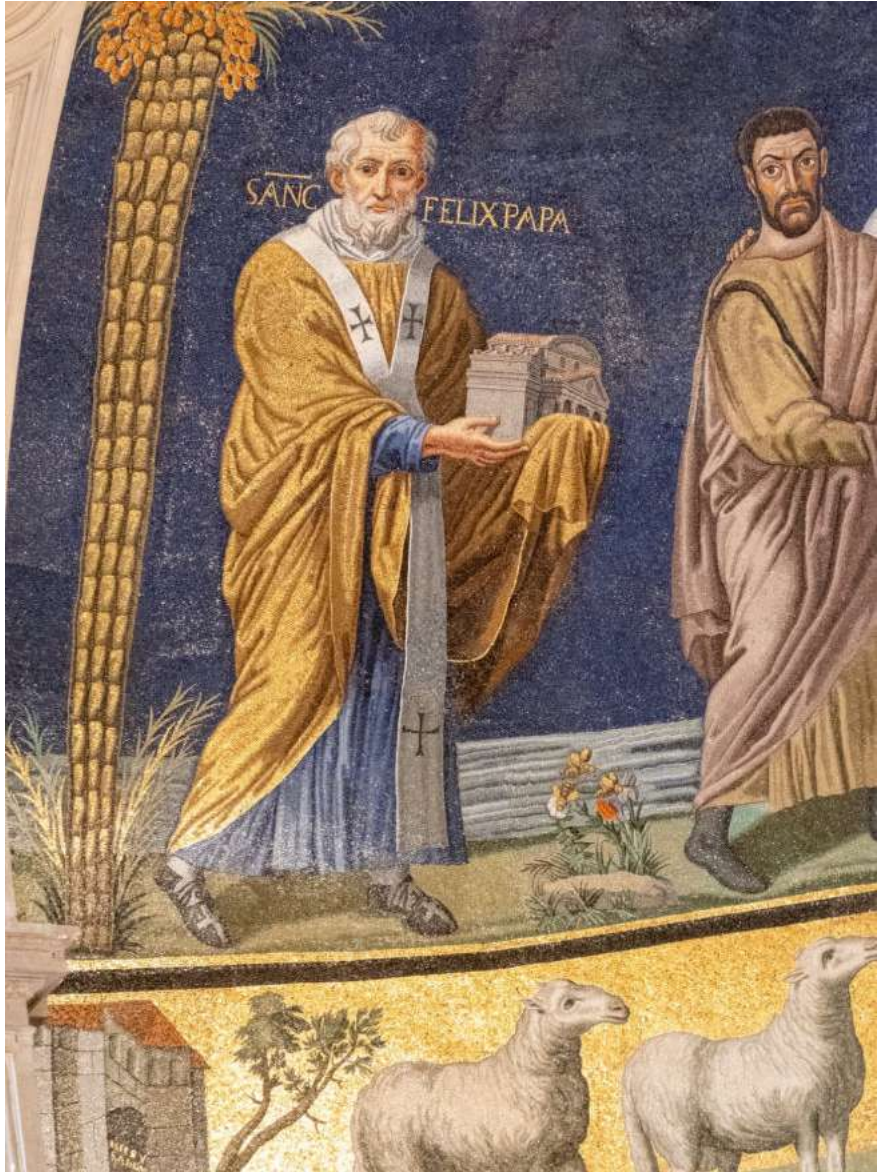


Basilica Santi  
Cosma e Damiano,  
Roma,  
mosaico absidale:  
526-530

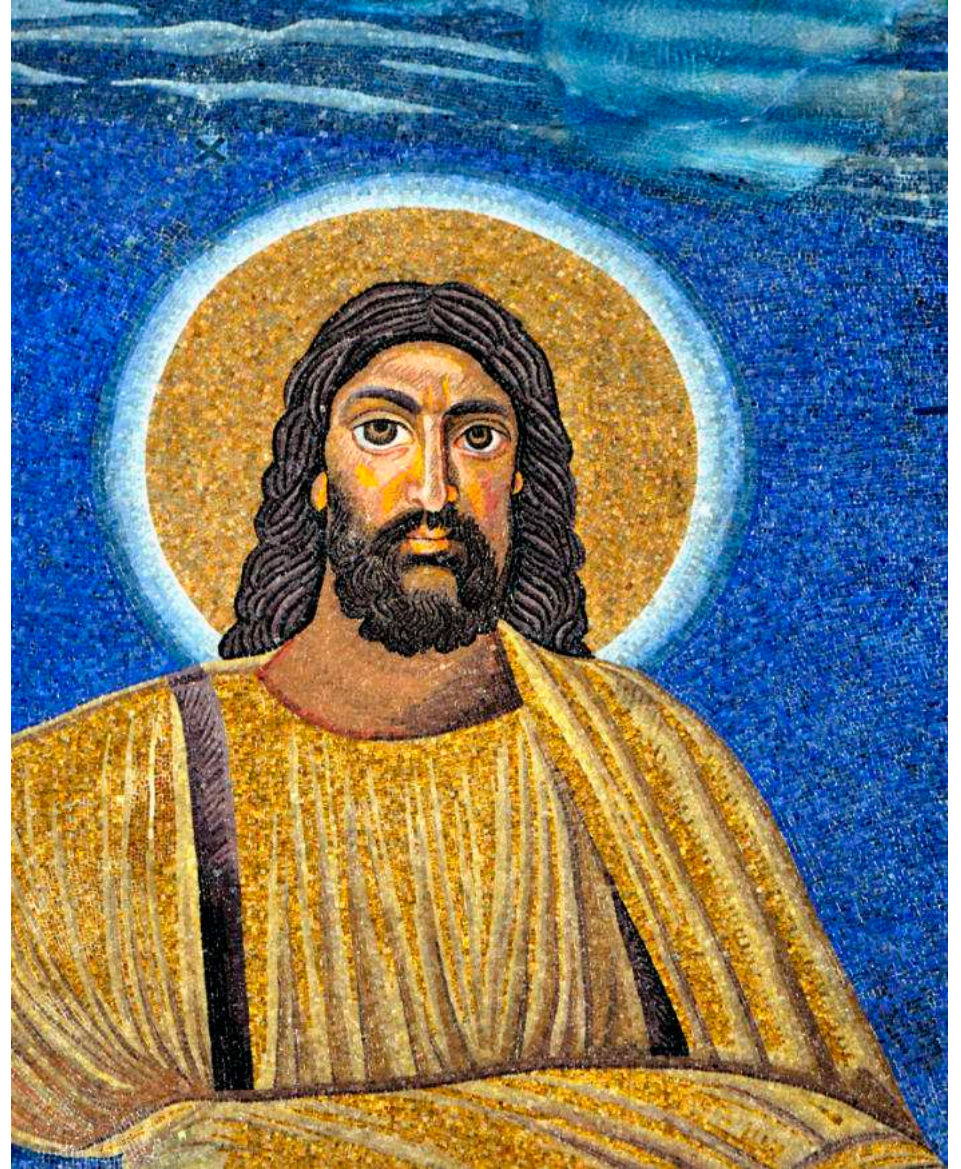






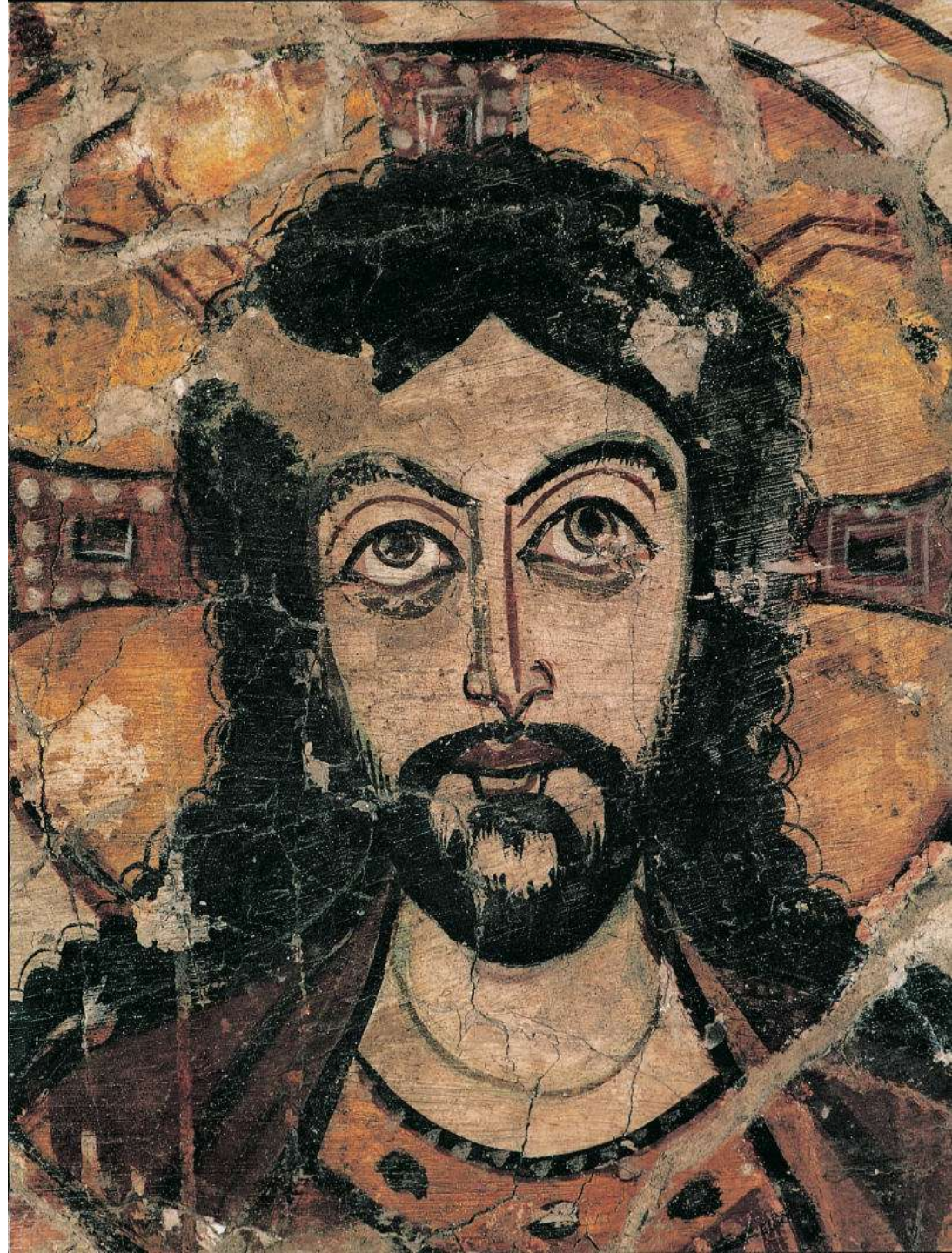




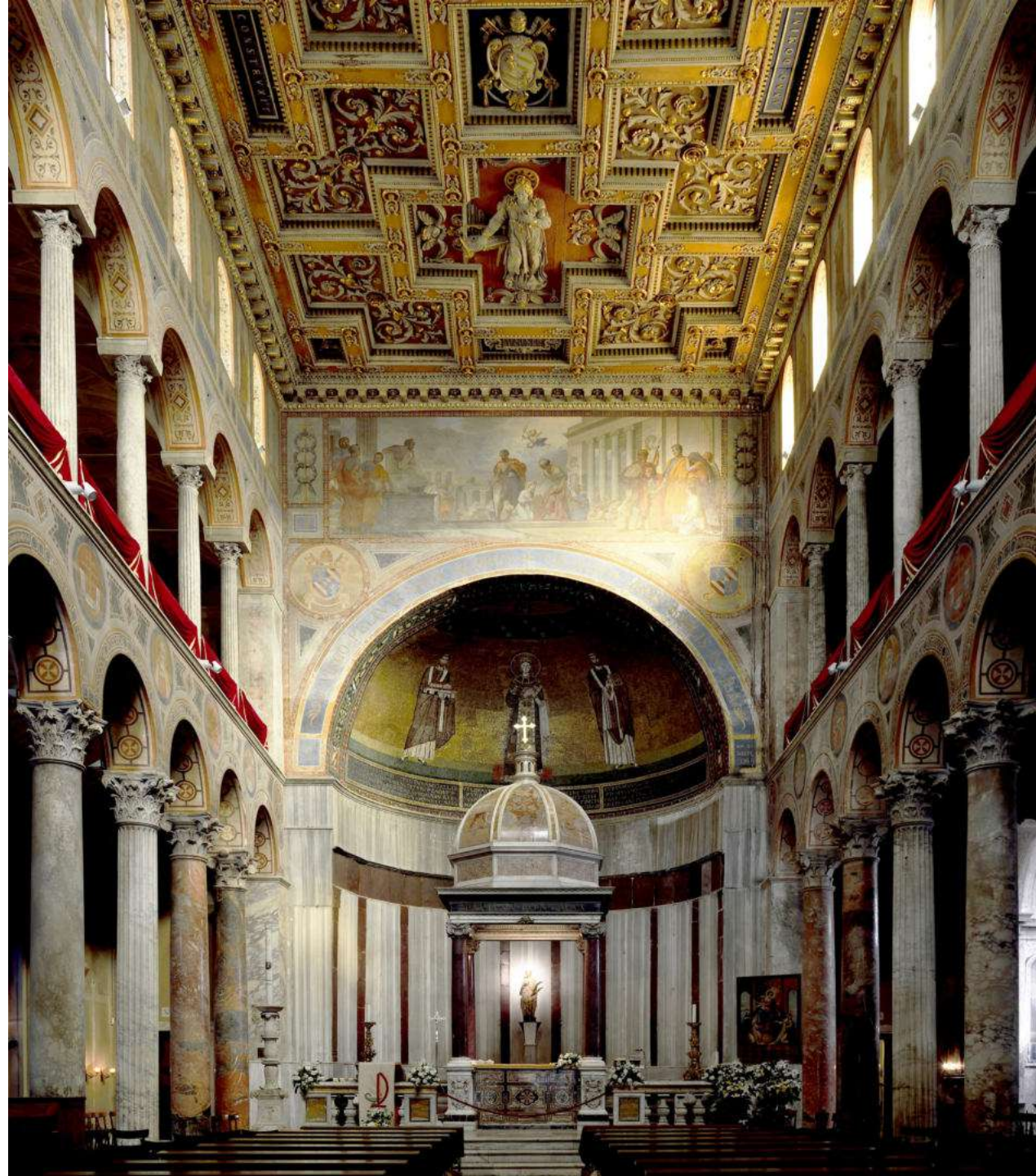


Chiesa della  
Trasfigurazione,  
Monastero di  
Santa Caterina,  
Monte Sinai,  
565





S. Agnese fuori le mura,  
Roma,  
mosaico absidale:  
625-638





SCAAGNES

VELOVACEMINTERSIDERALVCOMI BOUFERE TIRIM  
PVIIPVRYSOVEPAVG IPSECO LORENITENS  
OVIPOTVINOCTI SVELLVCI SREDDERE FINEM  
MARTVRY MEDVETIS HINCREPPV LITIL LECHAOS

EVRSVMVERSAN  
PRAESVLHON  
VESTIBVSE  
AECETE IAS



GLORIA



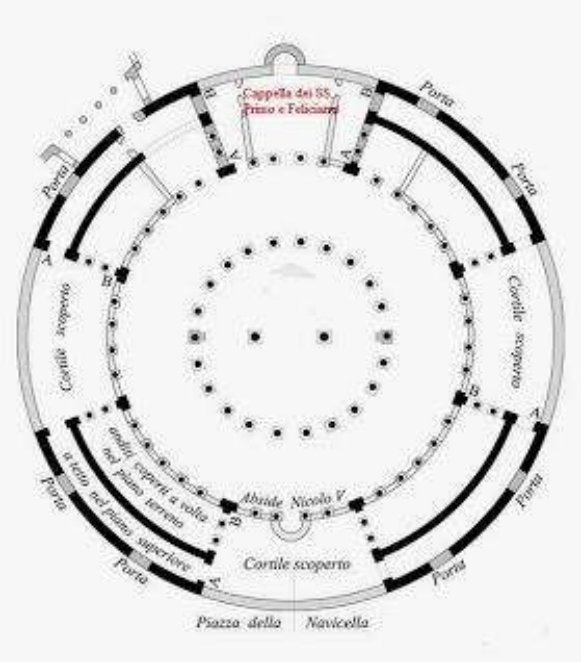
SCAAGNES



SCAAGNES







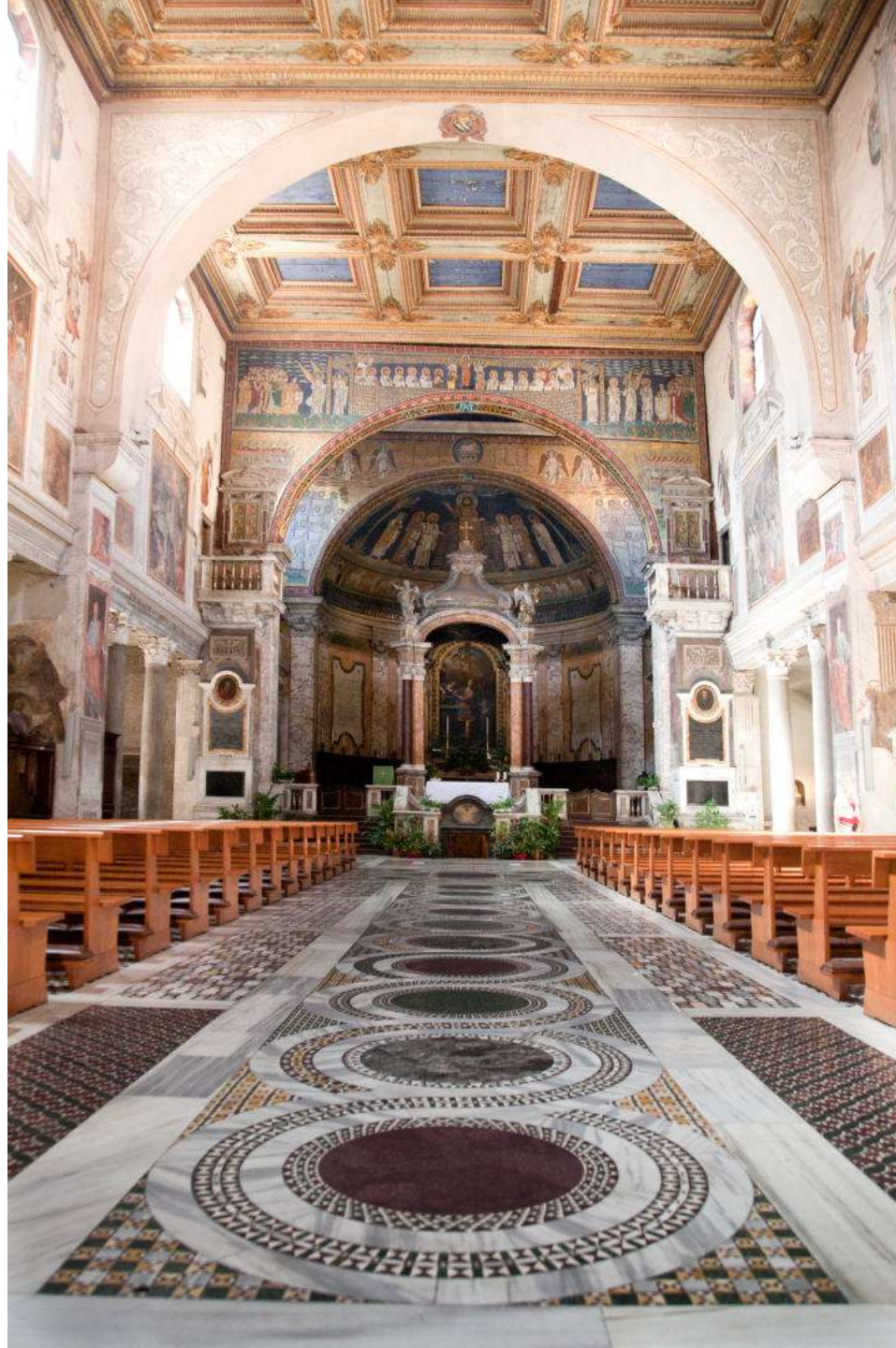
Santo Stefano  
Rotondo, Roma,  
abside della  
cappella dei Santi  
Primo e Feliciano,  
642-649  
(pontificato di  
Teodoro I)







Basilica di Santa Prassede,  
Roma,  
mosaico e arco absidale:  
817-824  
(pontificato di Pasquale I)



«Questa dimora in onore della nobile (pia) Prassede, amata dal Signore dei Cieli, risplende decorata di svariate pietre preziose per le premure del sommo pontefice Pasquale innalzato al Seggio Apostolico. Egli pone sotto queste mura i corpi di numerosi santi raccolti da ogni parte con la fiducia di meritare, per mezzo loro, l'accesso alla dimora celeste»



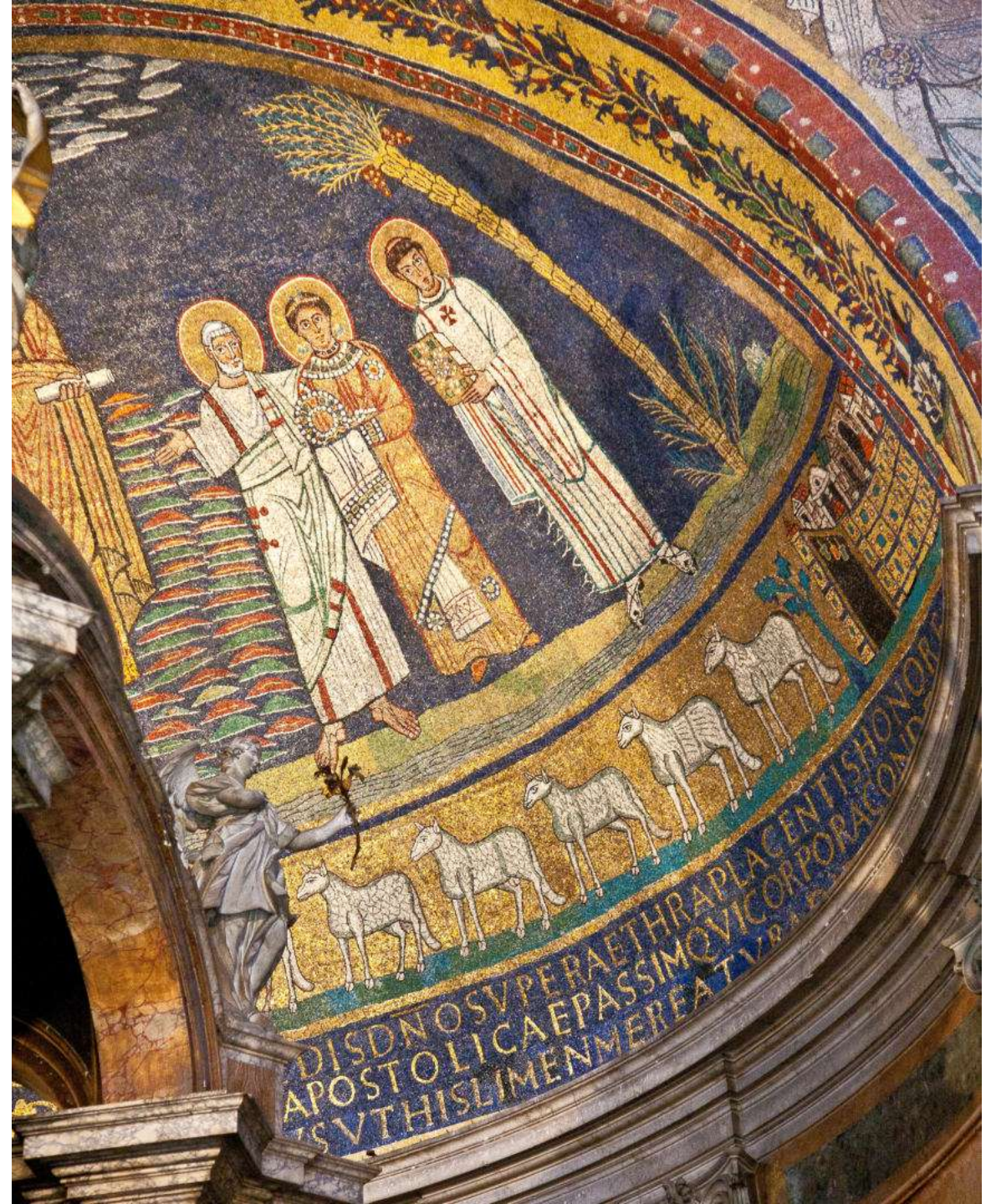








San Pietro presenta a Cristo  
Santa Pudenziana  
e il diacono San Zenone o San Ciriaco,  
con in mano un libro.



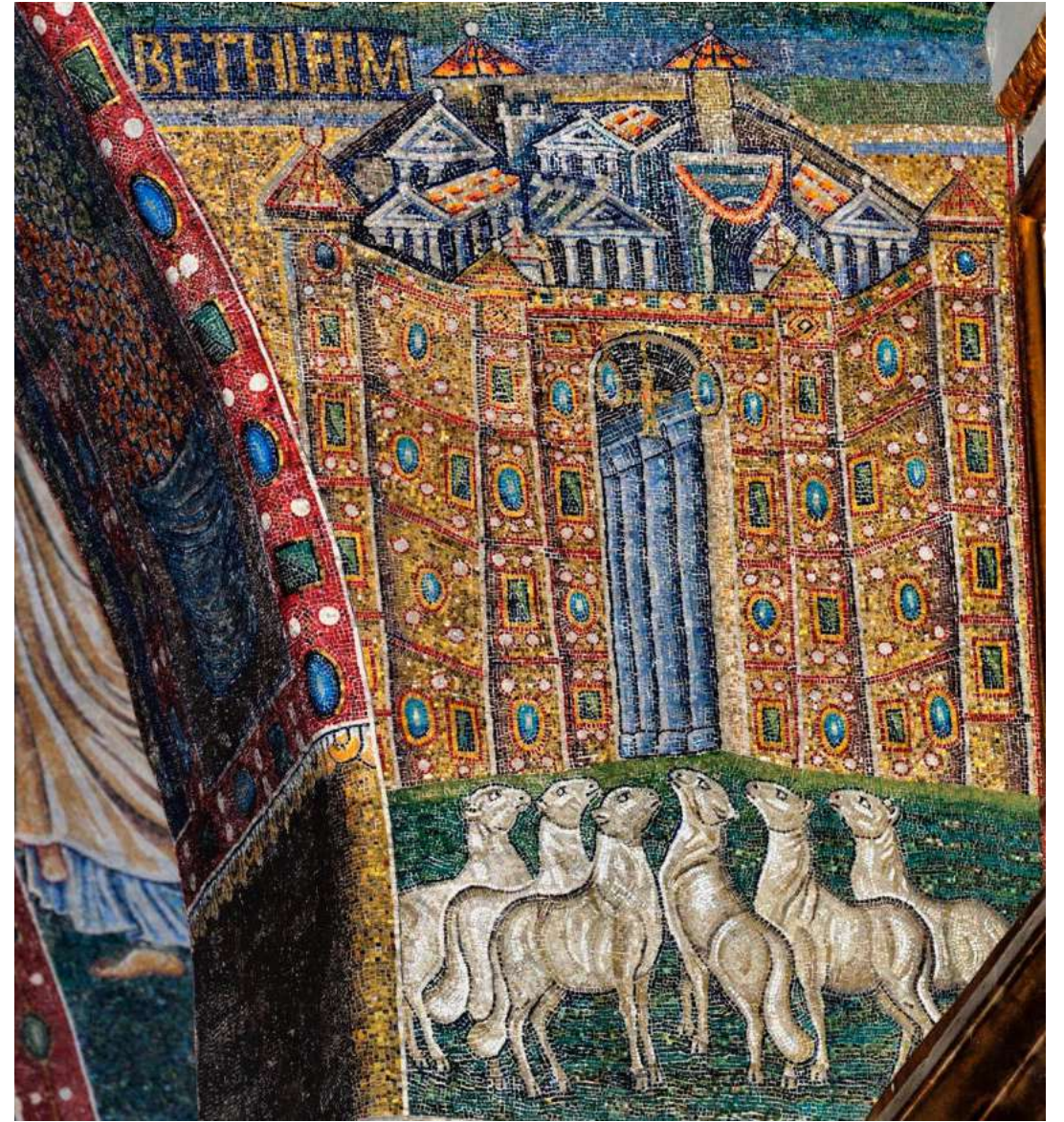


San Paolo presenta a Cristo  
Santa Prassede, patrona della chiesa,  
e Papa Pasquale I,  
il committente dell'edificio che offre un modello  
della chiesa, con il nimbo quadrato.

Sulla palma, una fenice, simbolo della mitologia  
egiziana adattato alla Risurrezione di Cristo.







Sette candelabri: le chiese di Efeso, Smirne, Pergamo, Tiatira, Sardi, Filadelfia e Laodicea (Ap. 1, 20)

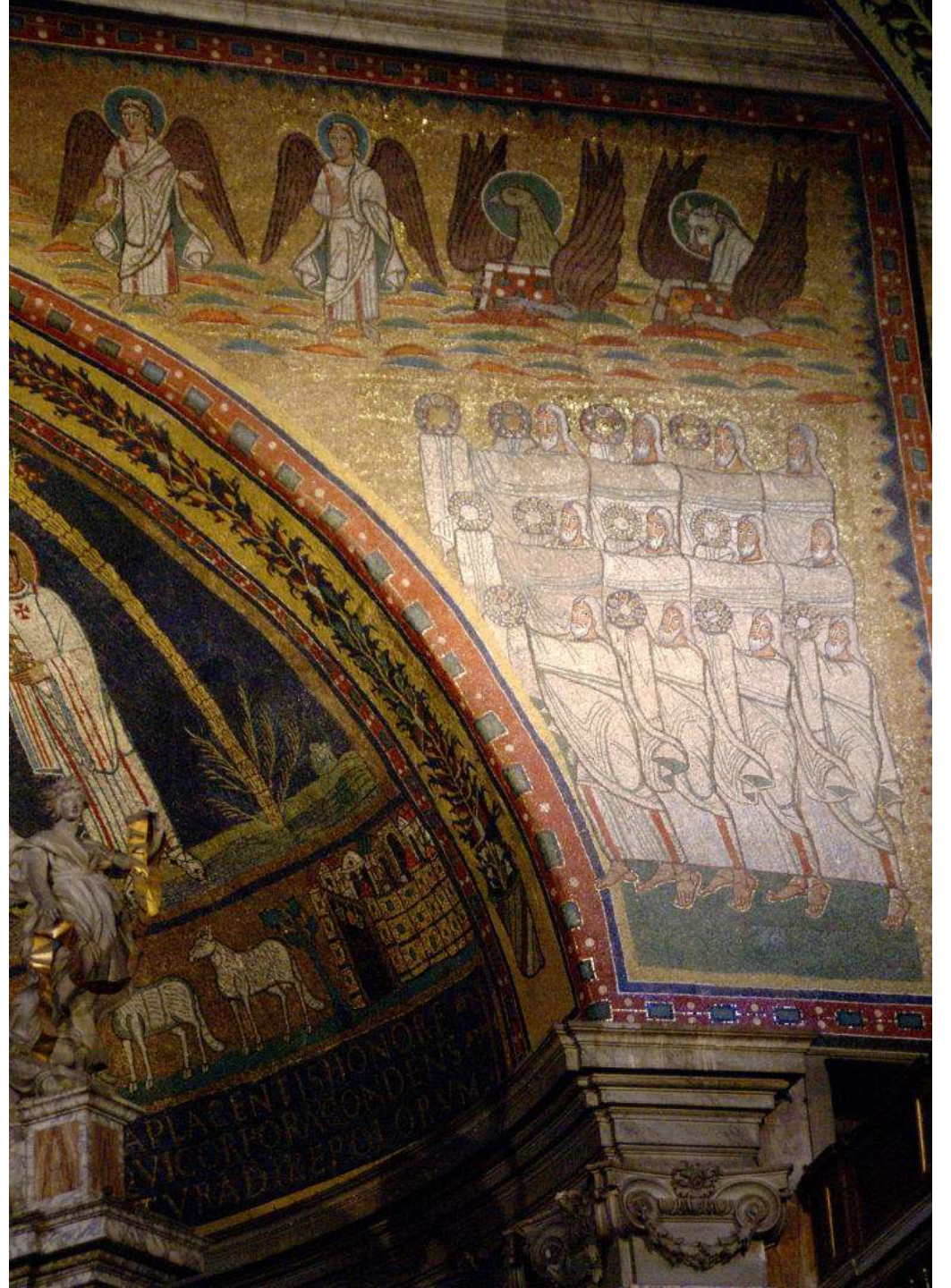


Rotolo dei sette sigilli (Ap. 5, 1)







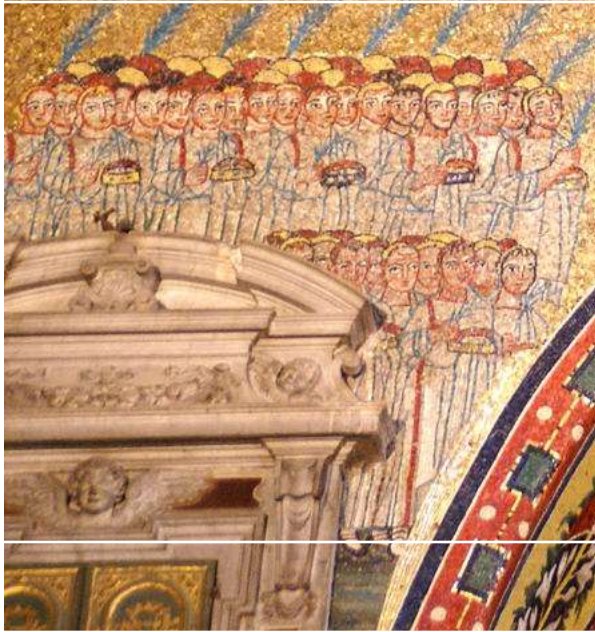






Apocalisse, 21

«Apparve una moltitudine immensa, che nessuno poteva contare, di ogni nazione, razza, popolo e lingua. Tutti stavano in piedi davanti al trono e davanti all'agnello, avvolti in vesti candide e portavano palme nelle mani» (Ap 7, 9)















Basilica di  
Santa Cecilia  
in Trastevere,  
Roma,  
mosaico e arco  
absidale:  
817-824  
(pontificato di  
Pasquale I)

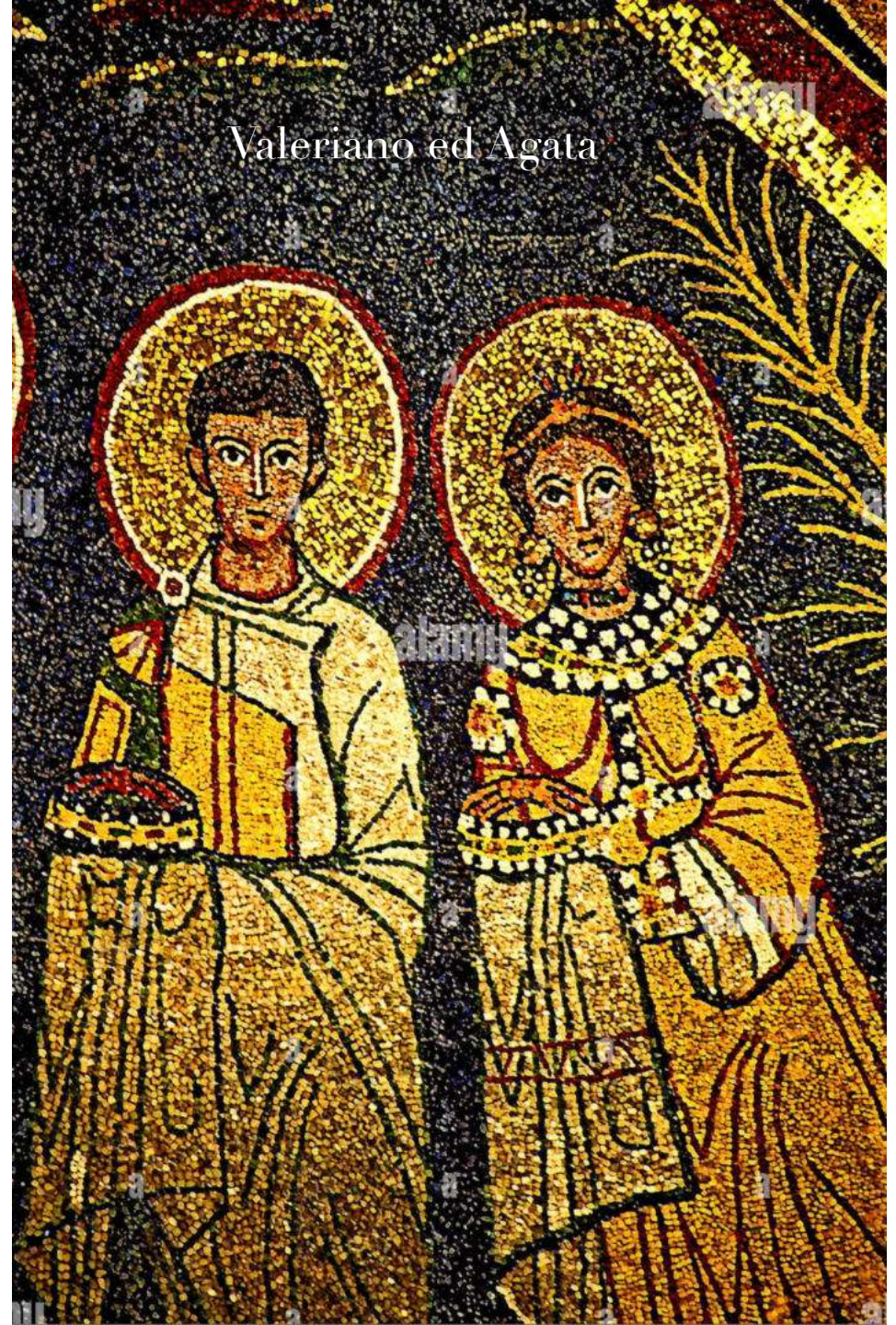




PLMICKTVARISFABRICATAMETALLIS OLIMQVAEFFV... ATCONFRAC  
NDNIFORMANSEVNDAMINECLARO AVREAGMMATISRES  
SOICISRVILATHICFLOREIVVENTVS QVAER DEMINCRV  
PORE PRISCO CONDIDIT IN MELIVSPASCHALISFRESVL OPI  
MEC DINDIM ATEPLI LAETVSAMOREDEIHICCONVNTIC  
ABANTME BRA BEATA ROMARESVITATOYANSSEMPEROR







Valeriano ed Agata





SUB TEMPORE PRISCO CONDIDIT IN ME  
SANTHAEC DINDIMATEMPLI LAET  
MEMBRA BEATA RO

Santa Maria  
in Domnica,  
mosaico e arco  
absidale:  
817-824  
(pontificato di  
Pasquale I)



Panagia Angeloktisti, Kiti, Cipro, VI secolo



Basilica  
Eufrasiana,  
Parenzo,  
Croazia,  
540



Hagia Sophia, Costantinopoli,  
mosaico absidale: 867





IN STATO MYSERIDEM VERAT CONFRACIARVINIS INVICIUM INVICIUM  
ET DE GYSECC SVS SPLENDET CONFRACIARVINIS INVICIUM INVICIUM  
VIRGO MARIATIBI PASCHALIS PRAESYLHONESTVS CONDIT HANC ANA MARI

EDICITVS CARDINIS HANC ADIEM DVAE MARIAE VIRGINI IN DOMINICA NVN VRATAE ET ATAM OVAE SVI CARDINATVS DENOMINATO PASTORALEM STATO

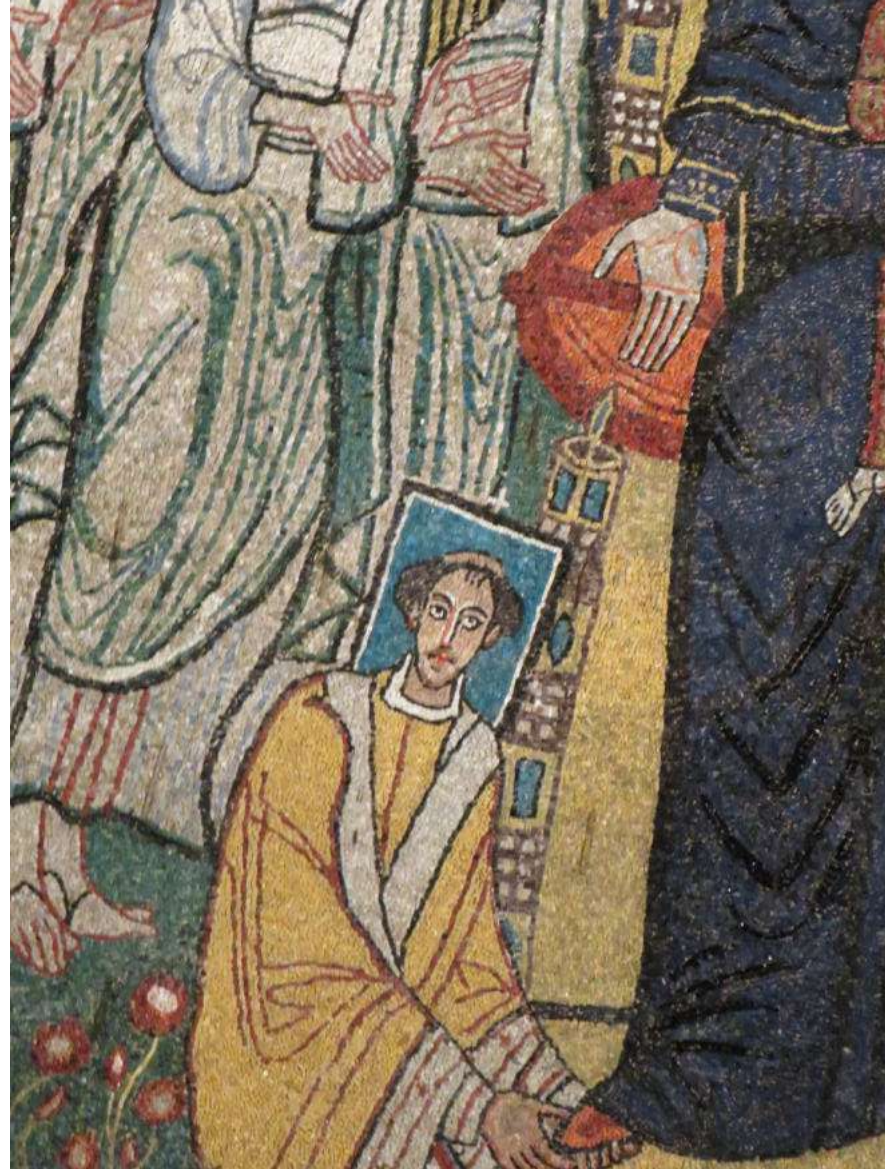


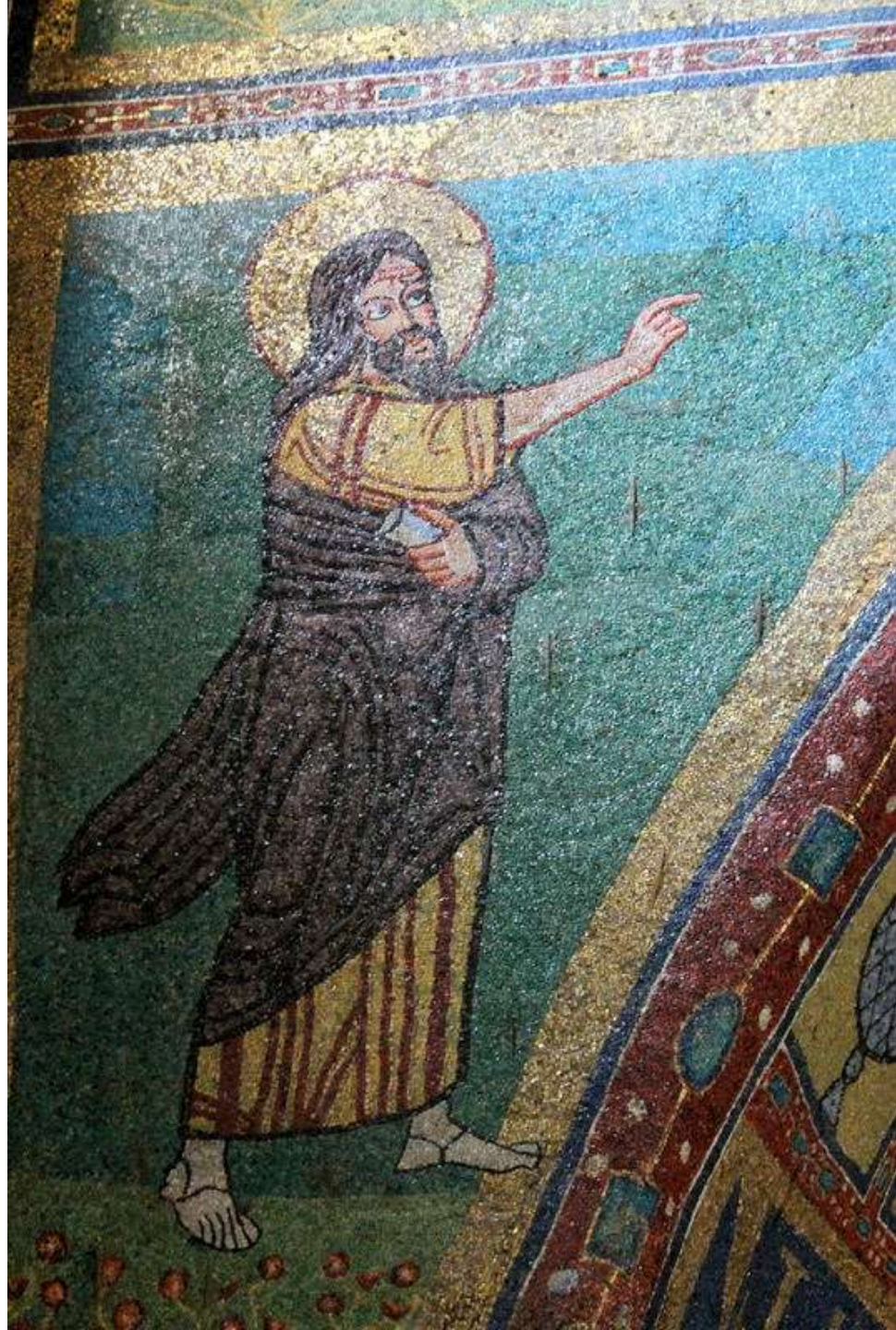












«Questa casa prima  
era stata ridotta in rovine,  
ora scintilla perennemente  
decorata con vari metalli  
e la sua magnificenza  
splende come Febo  
nell'universo  
che mette in fuga  
le tenebre della tetra notte.  
O Vergine,  
il probo vescovo  
Pasquale ha fondato  
per te questa aula regale  
che deve rimanere splendida  
nei secoli».

